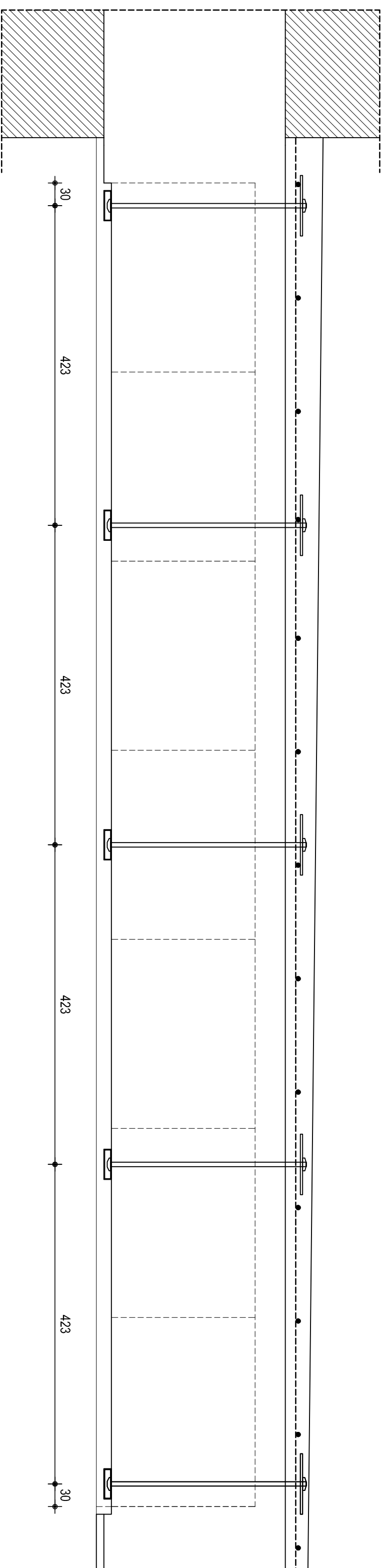


## INTERVENTO PER LA REALIZZAZIONE DEL NUOVO PLAFONE INTONACATO - scala 1:5

### SEZIONE BALCONE LUNGO (LATO EST)



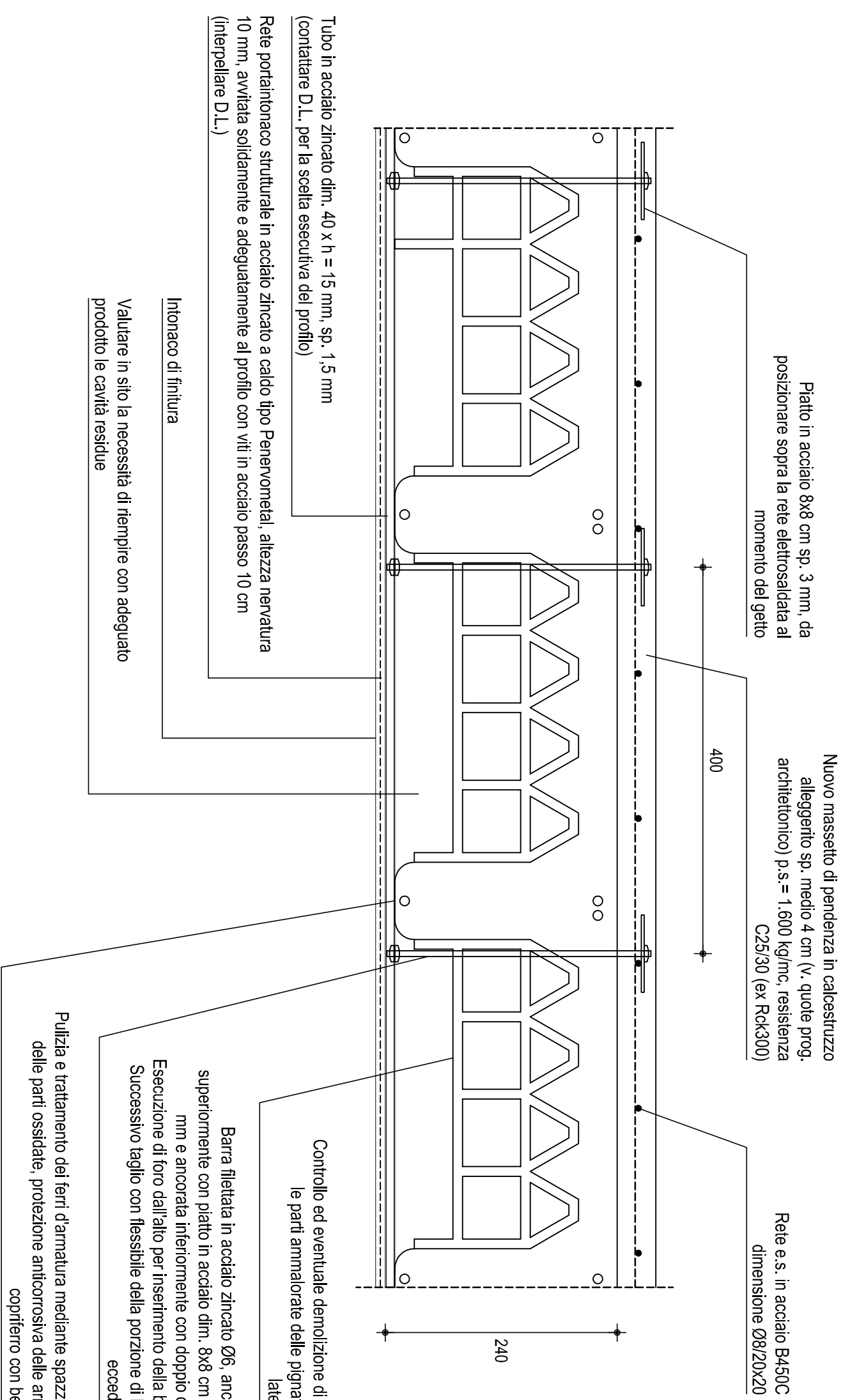
N.B. = Nel caso in fase di cantiere a demolizione avvenuta si riscontrassero delle dimensioni diverse degli elementi strutturali o delle armature presenti (scegliere a campione nelle ventive preliminari), interrompere le lavorazioni e contattare la D.L. per la verifica del balcone e l'eventuale modifica in opera delle lavorazioni

N.B. = Durante la fase di cantiere e di demolizione delle pareti controllare la qualità del calcestruzzo in zona compresa dai travetti mediante prove sclerometriche. Quando le caratteristiche rilevate risultassero scarse e/o inferiori a quelle considerate nei calcoli, interpellare la D.L.

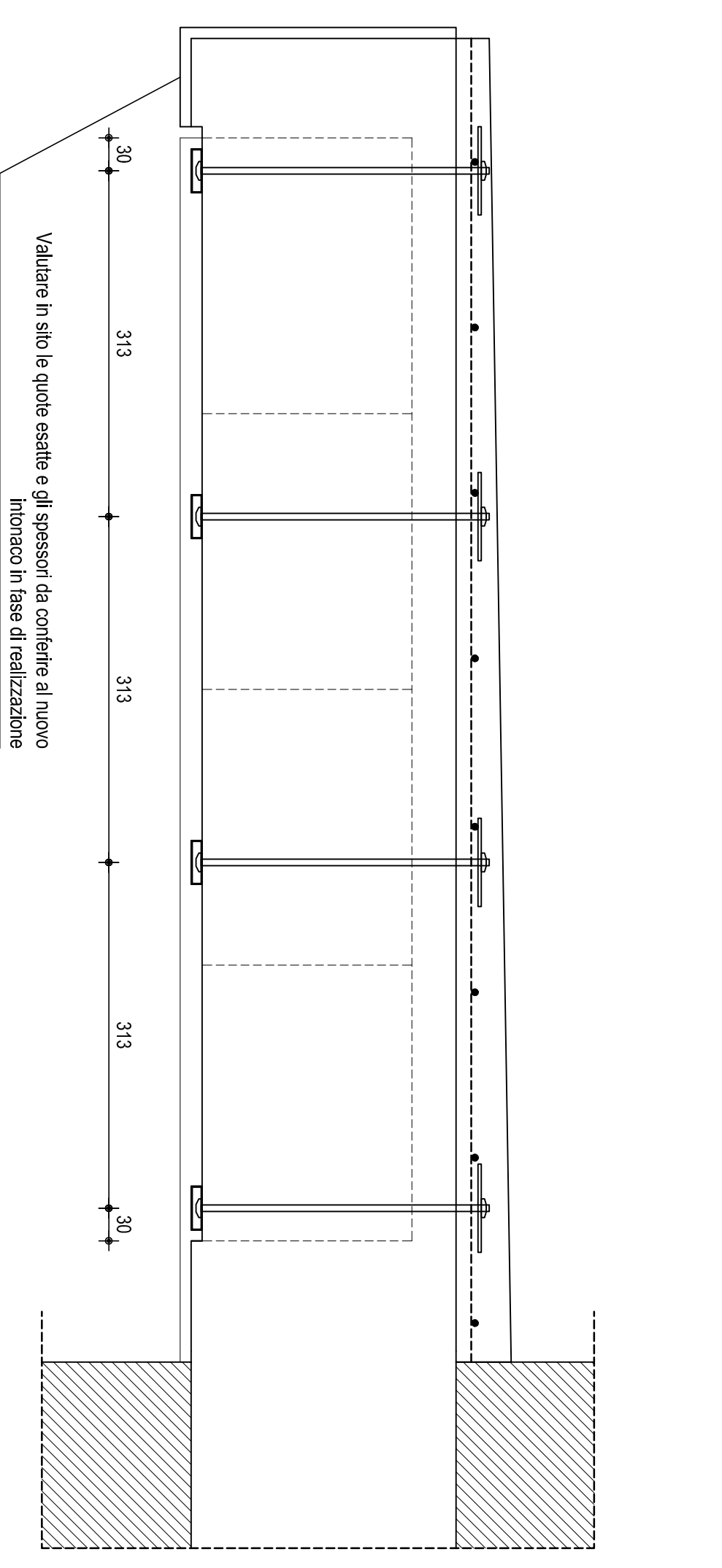
Calcestruzzo	Cl. resistenza	Cl. esposizione	Consistenza	Tempi di posa	Tempistiche disarmo casseri
Magno	-	-	-	-	3 giorni
Fondazioni	-	-	-	-	14 giorni
Pareti, pilastri	-	-	-	-	Travi, solette Spazi, balconi
Travi, solette	C25/30	XC2	S4	-	28 giorni
Acciaio d'armatura	B450C	Bilioni	Classe 8.8	-	-
Acciaio carpenteria	S235JR	-	-	-	-
PRESCRIZIONI	-	-	-	-	-

**IMPORTANTE**  
Prima di realizzare le opere della presente tavola, controllare la corrispondenza con il progetto architettonico e con le dimensioni reali di cantiere. In caso di difformità, contattare la D.L. Non rilevare alcuna misura in scala.  
NORMATIVA DI RIFERIMENTO: DM2008(NTC) DEL 14 GENNAIO 2008 E CIRCOLARE ATTUATIVA 2 febbraio 2009, n. 617

### SEZIONE BALCONE (TIPOLOGICA)

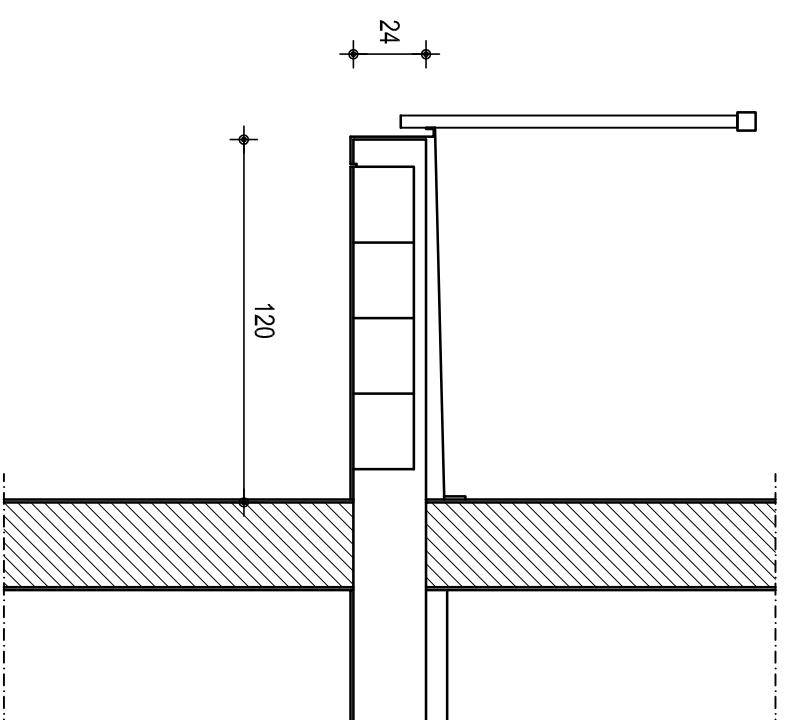


### SEZIONE BALCONE CORTO (LATO OVEST)



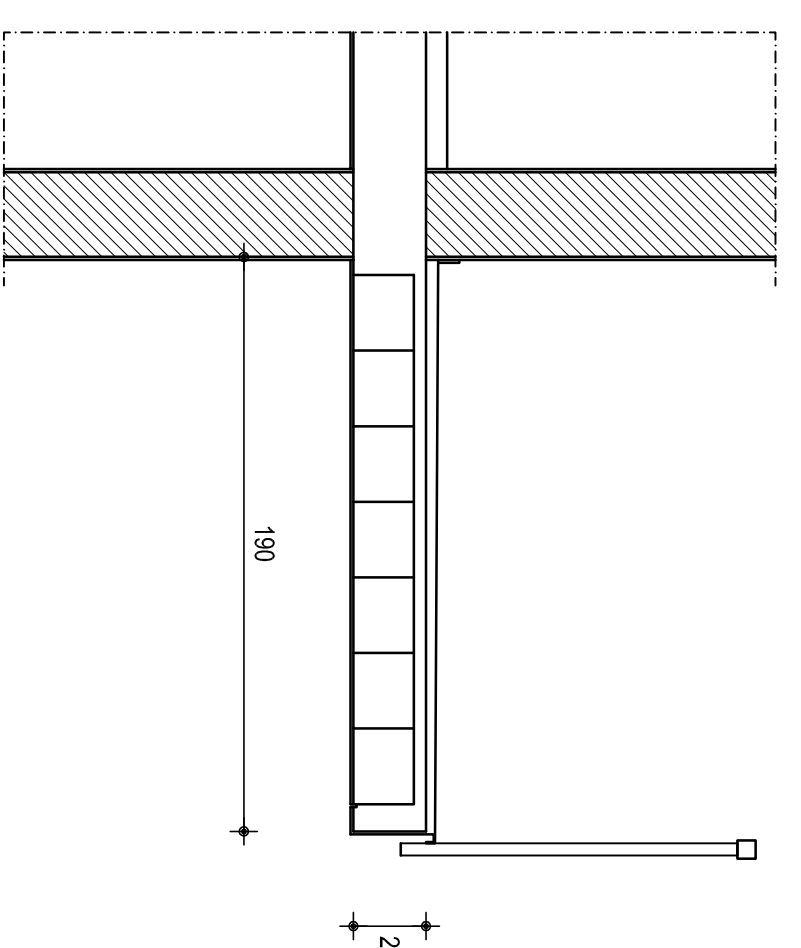
### RILIEVO BALCONE (LATO OVEST) - scala 1:25

#### SEZIONE A-A

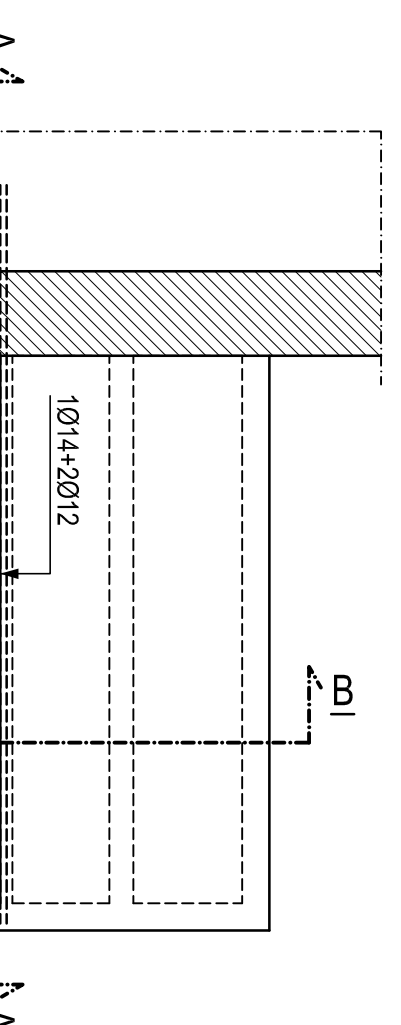
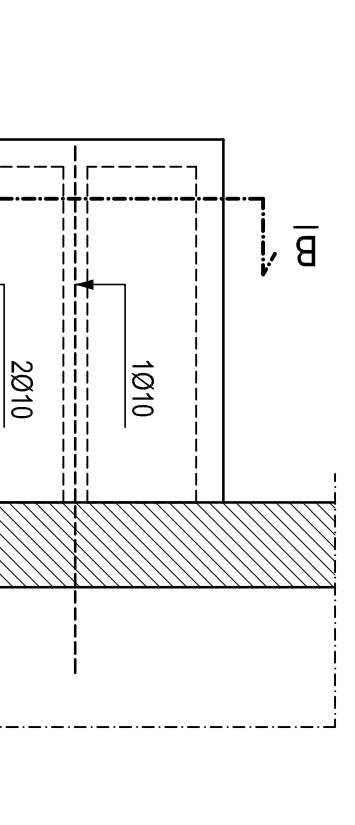
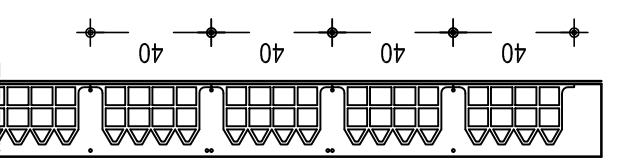


### RILIEVO BALCONE (CORTO (LATO EST) - scala 1:25

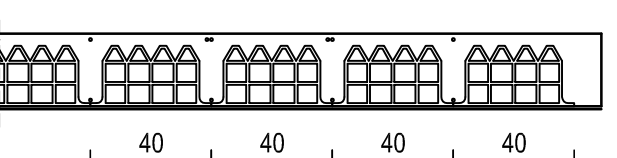
#### SEZIONE A-A



#### SEZIONE B-B



#### SEZIONE B-B



## Comune di Olginate PROVINCIA DI LECCO

di **tempiere**

dipartimento  
architetti associati  
Maurizio Merli  
Giovanni Rognoni  
Giovanni Rognoni  
23100 Lecco  
tel. 030 7626333  
fax 030 7626333  
www.diprte.it  
72306 e 030 93930339

#### committente

ASSOCIAZIONE ONLUS L'ALTRA METÀ DEL CIELO - TELEFONO DONNA DI MERATE  
Via S. Ambrogio, 17 - 23807 MERATE (LC)  
C.F. 94027160137

#### oggetto

OPERE DI MANUTENZIONE STRAORDINARIA DELL'UNITÀ IMMOBILIARE SITA IN OLGINATE, VIA RONCO PRADERIGO 12 - FG. 3 MAPP. 174, SUB. 40.  
PROGETTO DEFINITIVO ESECUTIVO

#### progettisti incaricati

architetto Chiara Pagano

data  
30.06.2015

aggiornamento

design team

arch. Alessandro Sardu

aggiornamento

scala  
varie

oggetto

tavola n.

### PROGETTO

Interventi strutturali per il ripristino della soletta dei balconi

ST  
**01**